

MultiStar VL 16/ 4-403/299 17 I

Filterbezeichnung
 Vibrationsabrüttelung
 Längsbaureihe
 Einheiten Länge
 Einheiten Breite
 Filterfläche in qm
 Schlauchlänge in cm
 Schlauchdurchmesser in cm
 Anströmseite Filterschläuche { I=Innen A=Aussen }

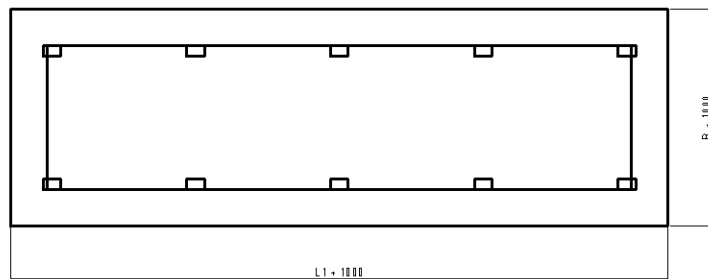
Im Lieferumfang enthalten:

- 1 Filterstoff Staubklasse "M"
- 2 Rüttelmotor 0.18 kW ex
- 3 Revisionstür 920 x 690
- 4 selbsttragende verz. Verkleidung
- 5 Reinluftöffnung { Größe muss vom Planer in Abhängigkeit der Luftmenge festgelegt werden 640x318, 900x400, 920x650, 1000x510, 1380x650, 1840x650, 2300x650, 2760x650 }
- 6 Druckentlastungsflächen nach VDI 3673
- 7 Kettenantrieb
- 8 Kettenspannvorrichtung
- 9 Förderkette mit Mitnehmerleisten
- 10 Kettenüberwachung
- 11 Revisionsöffnung 515x 805 mit Sicherheitsenschalter und Sichtfenster

Gegen Mehrpreis lieferbar:

- A Zellenradschleuse
 - B Absaugrinne
 - Rohluftstützen mit RSK
 - Reinfluftübergang
 - trockene Löschleitung
 - elektr. Steuerung
 - Druckwächter
 - Vorabscheide-Kanäle / Leerelemente
 - Revisionsgang
 - Aufstiegsleiter
 - Ventilatoraufsatzmodul
- 1380 hoch, ab 22kw 1840 hoch

Fundamentplan



Typ VL	8/4	12/4	16/4	20/4	24/4	28/4	32/4	36/4	40/4	44/4	48/4	52/4	56/4	60/4	64/4
Höhe Unterkasten = H2	2860	2860	2860	2860	2860	2860	2860	2860	2860	2860	2860	2860	2860	2860	2860
Länge Zellenradschleuse = L2	920	920	920	920	920	920	920	920	920	920	920	920	920	920	920
Länge = L1	4040	6000	7960	9920	11880	13840	15800	17760	19720	21680	23640	25600	27560	29520	31480
Breite = B	1960	1960	1960	1960	1960	1960	1960	1960	1960	1960	1960	1960	1960	1960	1960
Filter Ø	170	250	170	250	170	250	170	250	170	250	170	250	170	250	170
Filterschlauchanzahl	128	72	192	108	256	144	320	180	384	216	448	252	512	288	576
Filterschlauchlänge	Filterfläche in m²														
	1840	5450	124	104	186	156	248	208	310	260	372	312	434	364	497
	2070	5680	139	117	209	175	279	234	349	292	419	351	489	409	559
	2300	5910	155	130	233	195	310	260	388	325	465	390	543	455	621
	2530	6140	170	143	256	214	341	286	427	357	512	429	597	500	683
	2760	6370	186	156	279	234	372	312	465	390	558	468	652	546	745
	2990	6600	201	169	302	253	403	338	504	422	605	507	706	591	807
	3220	6830	--	182	--	273	--	364	--	455	--	546	--	637	--
	3450	7060	--	195	--	292	--	390	--	487	--	585	--	682	--
	3680	7290	--	208	--	312	--	416	--	520	--	624	--	728	--
	3910	7520	--	221	--	331	--	442	--	552	--	663	--	773	--

Der Fundamenterder ist bauseits nach DIN 18014 auszuführen.

MultiStar VL .../4 mit Füßen mit Füßen		techn. Änderungen vorbehalten	
Maßblatt	97/34/6002/01	Wiemann Kirsch	
Name		Datum	Höcker PolYTECHNIK GmbH Lufttechnisch Anlagen Börsiger Str. 11-13/176 Hiltner Telefon +49 5409 405-0 Telefax +49 5409 405-533